

> STARPOINT <

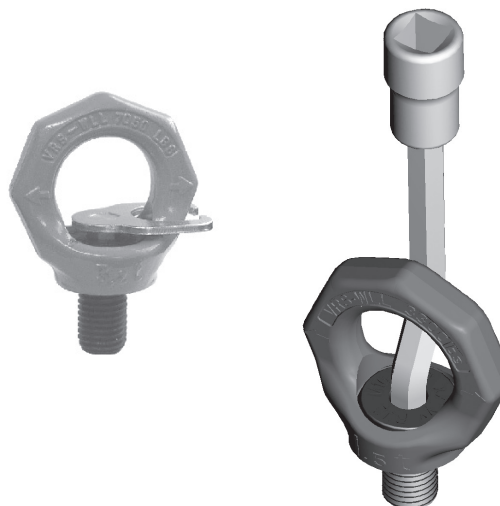
Sikkerhetsinstruksjoner

Denne sikkerhetsinstruksjonen/-erklæringen fra produsenten må oppbevares i hele produktets levetid.

Oversettelse av original bruker manual



En ny generasjon øyebolt



RUD Ketten
Rieger & Dietz GmbH u. Co. KG
 73428 Aalen
 Tel. +49 7361 504-1370
 Fax +49 7361 504-1171
 sling@rud.com
 www.rud.com

RUD-Art.-Nr.: 8500483-NO / 03.014



EG-Konformitätserklärung

entsprechend der EG-Maschinenrichtlinie 2006/42/EG, Anhang II A und ihren Änderungen

Hersteller: **RUD Ketten Rieger & Dietz GmbH u. Co. KG**
 Friedensinsel
 73432 Aalen

Hiermit erklären wir, dass die nachfolgend bezeichnete Maschine aufgrund ihrer Konzipierung und Bauart, sowie in der von uns in Verkehr gebrachten Ausführung, den grundlegenden Sicherheits- und Gesundheitsanforderungen der EG-Maschinenrichtlinie 2006/42/EG sowie den unten aufgeführten harmonisierten und nationalen Normen sowie technischen Spezifikationen entspricht. Bei einer nicht mit uns abgestimmten Änderung der Maschine verliert diese Erklärung ihre Gültigkeit.

Produktbezeichnung: StarPoint Ringschraube
VRS

Folgende harmonisierten Normen wurden angewandt:
EN 12100 EN 1677-1

Folgende nationalen Normen und technische Spezifikationen wurden außerdem angewandt:
BGR 500, KAP2.8

Für die Zusammenstellung der Konformitätsdokumentation bevollmächtigte Person:
 Reinhard Smetz, RUD Ketten, 73432 Aalen

Aalen, den 03.01.2013 Dr. Ing. Rolf Sinz, (Prokurist/QMB)
 Name, Funktion und Unterschrift Verantwortlicher *Dr. Sinz*



EC-Declaration of conformity

According to the EC-Machinery Directive 2006/42/EC, annex II A and amendments

Manufacturer: **RUD Ketten Rieger & Dietz GmbH u. Co. KG**
 Friedensinsel
 73432 Aalen

We hereby declare that the equipment sold by us because of its design and construction, as mentioned below, corresponds to the appropriate, basic requirements of safety and health of the corresponding EC-Machinery Directive 2006/42/EC as well as to the below mentioned harmonized and national norms as well as technical specifications. In case of any modification of the equipment, not being agreed upon with us, this declaration becomes invalid.

Product name: STARPOINT eye bolt
VRS

The following harmonized norms were applied:
EN 12100 EN 1677-1

The following national norms and technical specifications were applied:
BGR 500, KAP2.8

Authorized person for the configuration of the declaration documents:
 Reinhard Smetz, RUD Ketten, 73432 Aalen

Aalen, 03.01.2013 Dr. Ing. Rolf Sinz, (Prokurist/QMB)
 Name, function and signature of the responsible person *Dr. Sinz*

Bruksanvisning

1. Brukes kun av utpekt og opplært personell, ved å overholde BGR 500 krav og utenfor Tyskland i henhold til det spesifikke landets regelverk.
2. Inspiser løftepunktene jevnlig og før hver bruk med hensyn til stramming, korrosjon, slitasje, deformering osv.
3. Fastslå plasseringen for løftepunktet med hensyn til design med adekvat råmaterialstyrke slik at påført styrke vil bli absorbert uten å forårsake deformeringer. Inngrepsdybden for stål med strekkstyrke på $R_m > 340 \text{ N/mm}^2$, f.e. S235JR (1,0037) eller støpejern GG25 (0,6025-uten blåsehull): $1,5 \times M (=L)$

For materiale med lavere strekkstyrke brukes løftepunkter med lengre gjenger.

Tyske BG (arbeidsgivers forsikringsselskap) anbefaler følgende minimum for gjenger:

- 2 x M for aluminiumslegeringer
- 2,5 x M for lette legeringer med lav styrke
- (M = gjengediameter, f.eks. M 20)

Ved løfting av lette materialer, ikke-jernholdige metaller og grått støpejern eller andre materialer må gjenger velges på en slik måte at gjengenes WLL korresponderer med kravene for råmaterialet.

4. Løftepunktene må plasseres slik på lasten at forbudte handlinger som vending eller rotering av lasten unngås.

- a.) Plasser løftepunktet for løft av et enkelt ben vertikalt over lastens tyngdepunkt.
- b.) For løft av to bein må løftepunktene være ekvidistant til/eller over lastens tyngdepunkt.
- c.) For løft av tre eller fire bein må løftepunktene arrangeres symmetrisk rundt tyngdepunktet, om mulig på samme plan.

5. Lastsymmetri

Fastslå nødvendig WLL for hvert RUD løftepunkt for symmetrisk/usymmetrisk last i henhold til følgende fysiske formel:

$$W_{LL} = \frac{G}{n \times \cos \beta}$$

W_{LL} = arbeidsbelastningsgrense (kg)
 G = lastvekt (kg)
 n = antall lastbærende bein
 β = kjedets helningsvinkel til vertikalen

Beregningen for lastbærende bein er som følger:

	symmetrisk	asymmetrisk
to bein	2	1
tre/fire bein	3	1

(se tabell 3)

6. Plan boltingsflate (E) må garanteres. Maks. forsenking av gjengehull = nominell gjengediameter. Gjengehullet må bores dypt nok til at VRS StarPoint-boltens bærende overflate blir solid.

7. For montering uten verktøy, særlig for engangsløft, kan STARPOINT leveres leveres eller ettermonteres med en nøkkel (type: VRS-F) se også diagram 2. Bare skru stjerneprofilnøkkelen i sekskantsokkelen - bruk fingrene til å stramme eller løsne anordningen. Løs ut nøkkelen før du fester løfteredskapet - STARPOINT må kunne rotere! Ikke bruk forlenger for stramming i kombinasjon med profilnøkkelen.

Hint: For bruk av momentnøkkel kan man på forespørsel få et tagget sekskantverktøy (se tabell 2).

For permanent montering strammes VRS med moment i henhold til diagram 2 (+/- 10 %).

8. Slagbelastning eller vibrasjoner kan forårsake utilsiktet demontering. Sikringsalternativer: Spenningsmoment + flytende gjengesikring som Loctite eller WEICONLOCK (avhengig av bruksområde, vær oppmerksom på produsentens bruksanvisning). OBS: Ringen må rotere fritt.

Generelt skal alle løftepunkter som er permanente sikres, f.eks. ved bruk av lim.

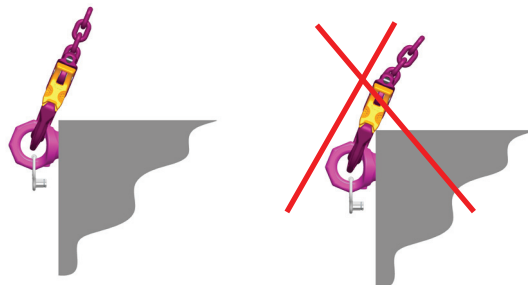
9. STARPOINT må kunne justeres med 360° når montert og med frigjort nøkkel. Juster i løfteretning før løfteredskapet kobles til.



OBS: STARPOINT er ikke egnet for vridning under belastning!

10. Alle beslag som er koblet til STARPOINT må kunne beveges fritt. Ved tikobling og frakobling av løfteredskapet (kjeder, stålkabler og bånd) må det ikke oppstå noen form for klemming, kutting eller støt.

Skade på løfteredskap forårsaket av skarpe kanter må unngås.



11. Temperaturbruksområder

På grunn av installerte DIN/EN bolter i STARPOINTS må arbeidsbelastningen begrenses i henhold til boltens styrkeklasse som følger:

-40° til 100°C	ingen reduksjon	-40°F til 212°F
100° til 200°C	minus 15 %	212°F til 392°F
200° til 250°C	minus 20 %	392°F til 482°F
250° til 350°C	minus 25 %	482°F til 662°F

Temperaturer over 350°C (662°F) er ikke tillatt.

12. RUD løftepunkter må ikke brukes under kjemisk påvirkning som syrer, alkaliske oppløsninger og damper som f.eks. beisebad eller varmforsinkingsanlegg. Om dette ikke kan unngås må produsenten kontaktes angående konsentrasjon, penetreringsperiode og brukstemperatur.

13. Stedet hvor løftepunktene skal monteres må merkes klart med kontrastfarge.

14. Om løftepunkter kun brukes til lashing kan arbeidsbelastningsbegrensningen dobles: Lashing-kapasitet LC = 2 x WLL.

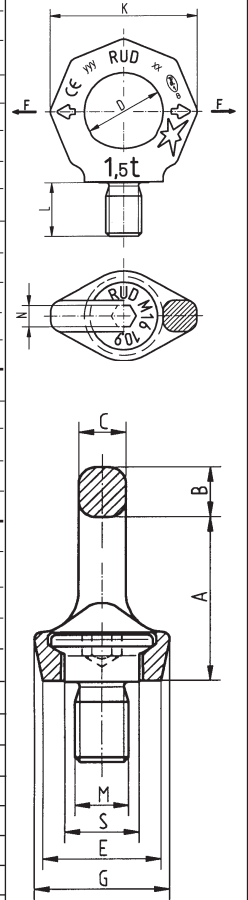
15. Etter montering må en årlig inspeksjon, eller oftere ved behov, utføres av en kompetent person for å sikre langvarig holdbarhet. Dette gjelder også etter en skade eller en spesiell hendelse.

Inspeksjonskriterier angående punktene 2 og 15:

- Overhold korrekt strammemoment.
- Løftepunktet må være komplett.
- Arbeidsbelastningsgrensen og produsentens stempel skal være klart synlig.
- Deformering av komponenter som skrog og bolt.
- Mekanisk skade som hakk, særlig i områder med mye belastning.
- Slitasje skal ikke være mer enn 10 % av tverrsnittets diameter.
- Sterk korrosjon.
- Sprekker i lastbærende områder
- Skade på bolt og/eller gjenger.
- Enkel og rykkfri dreining av ringen må garanteres.

Manglende overholdelse av dette rådet kan føre til skade på personer og materialer!

Type	WLL	vekt	A	B	C	D	E	G	K	L	M	N	S	federanse		
														VRS	VRS-F	Nøkkel
VRS-M6	0,1 t	0,06 kg	27	9	7	20	23	28	37	9	6	6	13	7900909*	7900906*	7983986
VRS-M 8	0,3 t	0,1 kg	34	11	8,5	25	25	32	47	12	8	6	16	7100554*	8500911*	7983986
VRS-M 10	0,4 t	0,1 kg	34	11	8,5	25	25	32	47	15	10	6	16	7982219*	7982213*	7983986
VRS-M 12	0,75 t	0,2 kg	42	13	10	30	30	34	56	18	12	8	20	7982220*	7982214*	7983987
VRS-M 14	0,75 t	0,2 kg	42	13	10	30	30	34	56	18	14	8	20	7999337**	7999330**	7983987
VRS-M 16	1,5 t	0,3 kg	49	15	14	35	35	40	65	24	16	10	23,5	7982221**	7982215**	7983988
VRS-M 18	1,5 t	0,3 kg	49	15	15	35	35	40	65	24	18	10	23,5	7992219**	7903387**	7983988
VRS-M 20	2,3 t	0,5 kg	57	17	16	40	42	50	75	30	20	12	29	7982222**	7982216**	7983989
VRS-M 22	2,3 t	0,5 kg	57	17	16	40	42	50	75	30	22	12	29	7904625**	7992197**	7983989
VRS-M 24	3,2 t	0,9 kg	70	21	19	48	50	60	90	36	24	14	35	7982223**	7982217**	7983990
VRS-M 27	3,2 t	0,9 kg	70	21	19	48	48	60	90	36	27	14	35	7904626**	7994138**	7983990
VRS-M 30	4,5 t	1,7 kg	86	26	24	60	60	75	112	45	30	17	44	7982224**	7982218**	7983991
VRS-M 33	4,5 t	1,8 kg	86	36	24	60	60	75	112	45	33	17	41,5	7904627	7993439	7983991
VRS-M 36	7 t	2,9 kg	103	32	29	72	75	90	135	54	36	22	53	7100562	7104030	7983992
VRS-M 42	9 t	4,6 kg	120	38	34	82	85	105	158	63	42	24	61,5	7100563	7104031	7983993
VRS-M 48	12 t	7,0 kg	137	43	38	94	100	120	180	72	48	27	70,5	7100564	7104032	7983994
VRS-M 12 x 1,5	0,75 t	0,2 kg	42	13	10	30	30	34	56	18	12	8	20	-	7992929	7983987
VRS-M 16 x 1,5	1,5 t	0,3 kg	49	15	14	35	35	40	65	24	16	10	23,5	-	7902676	7983988
VRS-M 20 x 2	2,3 t	0,5 kg	57	17	16	40	42	50	75	30	20	12	29	-	7992634	7983989
VRS-M 24 x 2	3,2 t	0,9 kg	70	21	19	48	50	60	90	36	24	14	35	-	7992566	7983990
VRS-M 30 x 2	4,5 t	1,7 kg	86	26	24	60	60	75	112	45	30	17	44	-	7991856	7983991
VRS-1/4"-20UNC	220 lbs	0,13 lbs	1 1/16"	11/32"	9/32"	3/4"	29/32"	1 1/8"	1 7/16"	11/32"	1/4"	7/32"	1/2"	7999105	-	-
VRS-5/16"-18UNC	660 lbs	0,26 lbs	1 11/32"	7/16"	11/32"	63/64"	63/64"	1 1/4"	1 7/8"	15/32"	5/16"	1/4"	5/8"	-	7999106*	7983995
VRS-3/8"-16UNC	880 lbs	0,26 lbs	1 5/16"	7/16"	5/16"	1"	1"	1 1/8"	1 7/8"	9/32"	3/8"	1/4"	9/16"	7103959	7984214*	7983995
VRS-7/16"-14UNC	880 lbs	0,26 lbs	1 5/16"	7/16"	5/16"	1"	1"	1 1/8"	1 7/8"	9/32"	3/8"	1/4"	9/16"	7999272	-	7983995
VRS-1/2"-13UNC	1650 lbs	0,44 lbs	1 5/8"	1/2"	3/8"	1 3/16"	1 3/16"	1 5/16"	2 3/16"	11/16"	1/2"	5/16"	11/16"	7103960	7984215*	7983996
VRS-5/8"-11UNC	3300 lbs	0,66 lbs	1 15/16"	9/16"	9/16"	1 3/8"	1 3/8"	1 9/16"	2 9/16"	15/16"	5/8"	3/8"	7/8"	7103961	7984216**	7983997
VRS-3/4"-10UNC	5070 lbs	1,1 lbs	2 1/4"	11/16"	11/16"	1 9/16"	1 9/16"	2"	2 15/16"	1 3/16"	3/4"	1/2"	1 1/16"	7103962	7984217**	7983998
VRS-7/8"-9UNC	5070 lbs	1,1 lbs	2 1/4"	11/16"	11/16"	1 9/16"	1 9/16"	2"	2 15/16"	1 1/4"	14/16"	1/2"	1 1/16"	7103963	7984218**	7983998
VRS-1"-8UNC	7050 lbs	2,0 lbs	2 3/4"	13/16"	13/16"	1 7/8"	1 7/8"	1 15/16"	2 3/8"	3 9/16"	1 27/64"	1"	9/16"	7103964	7984219**	7983999
VRS-1 1/8"-7UNC	7050 lbs	2,0 lbs	2 3/4"	13/16"	13/16"	1 7/8"	1 7/8"	1 15/16"	2 3/8"	3 9/16"	1 27/64"	1 1/8"	9/16"	7999384	-	7983999
VRS-1 1/8"-8UN	7050 lbs	2,0 lbs	2 3/4"	13/16"	13/16"	1 7/8"	1 7/8"	1 15/16"	2 3/8"	3 9/16"	1 27/64"	1 1/8"	9/16"	7999385	-	7983999
VRS-1 1/4"-7UNC	9920 lbs	3,7 lbs	3 3/8"	1"	1"	2 3/8"	2 3/8"	2 15/16"	4 7/16"	1 25/32"	1 1/4"	5/8"	1 5/8"	7103965	7984220***	7984000
VRS-1 1/2"-6UNC	15430 lbs	6,4 lbs	4 1/16"	1 1/4"	1 1/4"	2 13/16"	2 15/16"	3 9/16"	5 5/16"	2 1/8"	1 1/2"	7/16"	1 15/16"	7103966	7104487	7984001
VRS-1 3/4"-5UNC	19480 lbs	10,2 lbs	4 3/4"	1 1/2"	1 1/2"	3 1/4"	3 3/8"	4 1/8"	6 1/4"	2 1/2"	1 3/4"	1"	2 1/2"	7103967	7104488	7984002
VRS-2"-4,5UNC	26450 lbs	15,4 lbs	5 3/8"	1 11/16"	1 11/16"	3 11/16"	3 15/16"	4 3/4"	7 1/16"	2 13/16"	2"	1 2/16"	5 5/8"	7103968	7104489	7984003



Tabell 1 * = pakningsenhet 20 stykker ** = pakningsenhet 10 stykker *** = pakningsenhet 4 stykker

Type metrisk	Type metrisk fingjenget	Type tomme	Moment	Koprnøkkel
VRS-M6*		VRS-1/4"-20UNC	5 Nm	7997749
VRS-M8		VRS-5/16"-18UNC	10 Nm	7997749
VRS-M10		VRS-3/8"-16UNC	15 Nm	7997749
		VRS-7/16"-14UNC	15 Nm	
VRS-M12	VRS-M12 x 1,5	VRS-1/2"-13UNC	25 Nm	7997750
VRS-M14			30 Nm	7997750
VRS-M16	VRS-M16 x 1,5	VRS-5/8"-11UNC	60 Nm	7997751
VRS-M18			80 Nm	7997751
VRS-M20	VRS-M20 x 2	VRS-3/4"-10UNC	115 Nm	7997752
VRS-M22		VRS-7/8"-9UNC	125 Nm	7997752
VRS-M24	VRS-M24 x 2	VRS-1"-8UNC	190 Nm	7997753
VRS-M27		VRS-1 1/8"-7UNC	250 Nm	7997753
		VRS-1 1/8"-8UN	250 Nm	
VRS-M30	VRS-M30 x 2	VRS-1 1/4"-7UNC	330 Nm	7902078
VRS-M33			400 Nm	7902078
VRS-M36		VRS-1 1/2"-6UNC	590 Nm	7902079
VRS-M42		VRS-1 3/4"-5UNC	925 Nm	7902080
VRS-M48		VRS-2"-4,5UNC	1400 Nm	7902081

Tabell 2 *OBS: Ved stramming av VRS M6 må ikke strammemomentet på 12 Nm overskrides



Oversettelse av den originale bruksanvisningen. Ved tvil eller misforståelser er det tyske versjonen avgjørende.

Underlagt tekniske endringer!

Løftemetode											
Antall bein		1	1	2	2	2	2	2	3 og 4	3 og 4	3 og 4
Hellingsvinkel β		0°	90°	0°	90°	0-45°	45-60°	usymm.	0-45°	45-60°	usymm.
Faktor			1		2	1,4	1	1	2,1	1,5	1
Type		STARPOINT -WLL i tonn, boltet og justert i løfteretningen									
VRS-M6	VRS-1/4"-20UNC	0,5 t	0,1 t	1 t	0,2 t	0,14 t	0,1 t	0,1 t	0,21 t	0,15 t	0,1 t
VRS-M8	VRS-5/16"-18UNC	1 t	0,3 t	2 t	0,6 t	0,42 t	0,3 t	0,3 t	0,63 t	0,45 t	0,3 t
VRS-M10	VRS-3/8"-16UNC	1 t	0,4 t	2 t	0,8 t	0,56 t	0,4 t	0,4 t	0,84 t	0,6 t	0,4 t
	VRS-7/16"-14UNC	1 t	0,4 t	2 t	0,8 t	0,56 t	0,4 t	0,4 t	0,84 t	0,6 t	0,4 t
VRS-M12	VRS-1/2"-13UNC	2 t	0,75 t	4 t	1,5 t	1,0 t	0,75 t	0,75 t	1,6 t	1,12 t	0,75 t
VRS-M12x1,5		2 t	0,75 t	4 t	1,5 t	1,0 t	0,75 t	0,75 t	1,6 t	1,12 t	0,75 t
VRS-M14		2 t	0,75 t	4 t	1,5 t	1,0 t	0,75 t	0,75 t	1,6 t	1,12 t	0,75 t
VRS-M16	VRS-5/8"-11UNC	4 t	1,5 t	8 t	3 t	2,1 t	1,5 t	1,5 t	3,15 t	2,25 t	1,5 t
VRS-M16x1,5		4 t	1,5 t	8 t	3 t	2,1 t	1,5 t	1,5 t	3,15 t	2,25 t	1,5 t
VRS-M18		4 t	1,5 t	8 t	3 t	2,1 t	1,5 t	1,5 t	3,15 t	2,25 t	1,5 t
VRS-M20	VRS-3/4"-10UNC	6 t	2,3 t	12 t	4,6 t	3,22 t	2,3 t	2,3 t	4,83 t	3,45 t	2,3 t
VRS-M20x2		6 t	2,3 t	12 t	4,6 t	3,22 t	2,3 t	2,3 t	4,83 t	3,45 t	2,3 t
VRS-M22	VRS-7/8"-9UNC	6 t	2,3 t	12 t	4,6 t	3,22 t	2,3 t	2,3 t	4,83 t	3,45 t	2,3 t
VRS-M24	VRS-1"-8UNC	8 t	3,2 t	16 t	6,4 t	4,48 t	3,2 t	3,2 t	6,7 t	4,8 t	3,2 t
VRS-M24x2		8 t	3,2 t	16 t	6,4 t	4,48 t	3,2 t	3,2 t	6,7 t	4,8 t	3,2 t
VRS-M27	VRS-1 1/8"-7UNC	8 t	3,2 t	16 t	6,4 t	4,48 t	3,2 t	3,2 t	6,7 t	4,8 t	3,2 t
	VRS-1 1/8"-8UN	8 t	3,2 t	16 t	6,4 t	4,48 t	3,2 t	3,2 t	6,7 t	4,8 t	3,2 t
VRS-M30	VRS-1 1/4"-7UNC	12 t	4,5 t	24 t	9 t	6,3 t	4,5 t	4,5 t	9,4 t	6,7 t	4,5 t
VRS-M30x2		12 t	4,5 t	24 t	9 t	6,3 t	4,5 t	4,5 t	9,4 t	6,7 t	4,5 t
VRS-M33		12 t	4,5 t	24 t	9 t	6,3 t	4,5 t	4,5 t	9,4 t	6,7 t	4,5 t
VRS-M36	VRS-1 1/2"-6UNC	16 t	7 t	32 t	14 t	9,8 t	7 t	7 t	14,7 t	10,5 t	7 t
VRS-M42	VRS-1 3/4"-5UNC	24 t	9 t	48 t	18 t	12,6 t	9 t	9 t	18,9 t	13,5 t	9 t
VRS-M48	VRS-2"-4,5UNC	32 t	12 t	64 t	24 t	16,8 t	12 t	12 t	25,2 t	18,0 t	12 t
Type		STARPOINT -WLL i lbs, boltet og justert i løfteretningen									
VRS-M6	VRS-1/4"-20UNC	1100 lbs	220 lbs	2200 lbs	440 lbs	308 lbs	220 lbs	220 lbs	462 lbs	330 lbs	220 lbs
VRS-M8	VRS-5/16"-18UNC	2200 lbs	660 lbs	4400 lbs	1320 lbs	925 lbs	660 lbs	660 lbs	1380 lbs	990 lbs	660 lbs
VRS-M10	VRS-3/8"-16UNC	2200 lbs	880 lbs	4400 lbs	1760 lbs	1235 lbs	880 lbs	880 lbs	1850 lbs	1320 lbs	880 lbs
	VRS-7/16"-14UNC	2200 lbs	880 lbs	4400 lbs	1760 lbs	1235 lbs	880 lbs	880 lbs	1850 lbs	1320 lbs	880 lbs
VRS-M12	VRS-1/2"-13UNC	4400 lbs	1650 lbs	8800 lbs	3300 lbs	2200 lbs	1650 lbs	1650 lbs	3460 lbs	2470 lbs	1650 lbs
VRS-M12x1,5		4400 lbs	1650 lbs	8800 lbs	3300 lbs	2200 lbs	1650 lbs	1650 lbs	3460 lbs	2470 lbs	1650 lbs
VRS-M14		4400 lbs	1650 lbs	8800 lbs	3300 lbs	2200 lbs	1650 lbs	1650 lbs	3460 lbs	2470 lbs	1650 lbs
VRS-M16	VRS-5/8"-11UNC	8820 lbs	3300 lbs	17640 lbs	6610 lbs	4630 lbs	3300 lbs	3300 lbs	6940 lbs	4960 lbs	3300 lbs
VRS-M16x1,5		8820 lbs	3300 lbs	17640 lbs	6610 lbs	4630 lbs	3300 lbs	3300 lbs	6940 lbs	4960 lbs	3300 lbs
VRS-M18		8820 lbs	3300 lbs	17640 lbs	6610 lbs	4630 lbs	3300 lbs	3300 lbs	6940 lbs	4960 lbs	3300 lbs
VRS-M20	VRS-3/4"-10UNC	13250 lbs	5070 lbs	26500 lbs	10140 lbs	7100 lbs	5070 lbs	5070 lbs	10650 lbs	7600 lbs	5070 lbs
VRS-M20x2		13250 lbs	5070 lbs	26500 lbs	10140 lbs	7100 lbs	5070 lbs	5070 lbs	10650 lbs	7600 lbs	5070 lbs
VRS-M22	VRS-7/8"-9UNC	13250 lbs	5070 lbs	26500 lbs	10140 lbs	7100 lbs	5070 lbs	5070 lbs	10650 lbs	7600 lbs	5070 lbs
VRS-M24	VRS-1"-8UNC	17630 lbs	7050 lbs	35260 lbs	14100 lbs	9880 lbs	7050 lbs	7050 lbs	14800 lbs	10580 lbs	7050 lbs
VRS-M24x2		17630 lbs	7050 lbs	35260 lbs	14100 lbs	9880 lbs	7050 lbs	7050 lbs	14800 lbs	10580 lbs	7050 lbs
VRS-M27	VRS-1 1/8"-7UNC	17630 lbs	7050 lbs	35260 lbs	14100 lbs	9880 lbs	7050 lbs	7050 lbs	14800 lbs	10580 lbs	7050 lbs
	VRS-1 1/8"-8UN	17630 lbs	7050 lbs	35260 lbs	14100 lbs	9880 lbs	7050 lbs	7050 lbs	14800 lbs	10580 lbs	7050 lbs
VRS-M30	VRS-1 1/4"-7UNC	26450 lbs	9920 lbs	52900 lbs	19840 lbs	13880 lbs	9920 lbs	9920 lbs	20800 lbs	14880 lbs	9920 lbs
VRS-M30x2		26450 lbs	9920 lbs	52900 lbs	19840 lbs	13880 lbs	9920 lbs	9920 lbs	20800 lbs	14880 lbs	9920 lbs
VRS-M33		26450 lbs	9920 lbs	52900 lbs	19840 lbs	13880 lbs	9920 lbs	9920 lbs	20800 lbs	14880 lbs	9920 lbs
VRS-M36	VRS-1 1/2"-6UNC	35270 lbs	15430 lbs	70540 lbs	30860 lbs	21600 lbs	15430 lbs	15430 lbs	32400 lbs	23150 lbs	15430 lbs
VRS-M42	VRS-1 3/4"-5UNC	52900 lbs	19480 lbs	105800 lbs	39680 lbs	27700 lbs	19480 lbs	19480 lbs	41600 lbs	29760 lbs	19480 lbs
VRS-M48	VRS-2"-4,5UNC	70550 lbs	26450 lbs	141100 lbs	52910 lbs	37000 lbs	26450 lbs	26450 lbs	55500 lbs	39680 lbs	26450 lbs