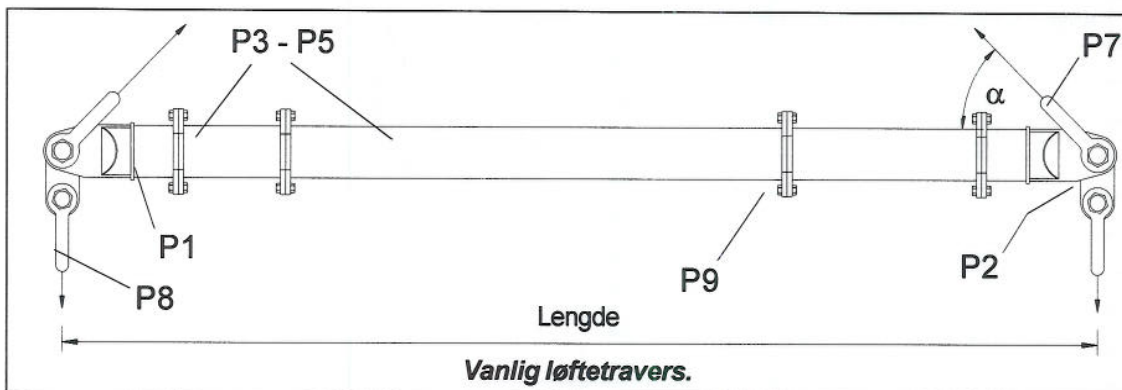


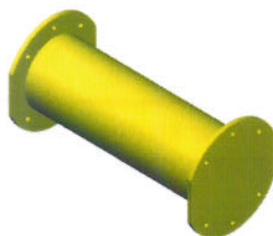
Modulift 34 - Bruksanvisning

Modulift Spreader er modulbasert, og hver løftetravers består av ett par med endeenheter og stabilisatorledd, samt seksjoner som kan settes sammen slik at en kan få forskjellige lengder. Denne Moduliften har en total lengde som kan variere fra 1 til 8 meter i intervaller på 0.5 meter.



TABELL 1: Komponentliste.

DELEREF.:	BESKRIVELSE	VEKT/ELEMENT
P1	ENDEENHET	23 KG
P2	STABILISATORLEDD	7 KG
P3	2-METERSESSEKSJON	51 KG
P4	1-METERSESSEKSJON	31 KG
P5	0.5-METERSESSEKSJON	20 KG
P7	25t SJAKKEL	14 KG
P8	17t SJAKKEL	8 KG
P9	M20x50 HT-BOLTER, MUTTERE & SKIVER	-



SEKSJON



STABILISATORLEDD



ENDEENHET
DELENHET

Liten
sjakkel

Modulift 34 - Bomsesifikasjon.

- Nominell kapasitet på 34 tonn med 3 meters lengde. Se belastningstabell for arbeidsbelastningsbegrensninger for lengder over 3 meter.
- Grunnstroppvinkel, α , 45 grader eller mer.
- Endeenhetene og stabilisatorleddene har en nominell kapasitet på 17 tonn (34 tonn total kapasitet).
- **Strammemoment for bolter: 150Nm.** Fastnøkkelstørrelse: 30 mm.



ADVARSEL!

- Personell som bruker dette systemet må ha fått tilstrekkelig opplæring, være kompetente og forstå prosedyrene for sikker bruk av løftestropper.
- Bruken av Modulift-utstyr må være i henhold til prosedyrene som er beskrevet i "Lifting Operations and Lifting Equipment Regulations 1998" (LOLER) [Forskrifter for løfteoperasjoner og løfteutstyr 1998 (LOLER)].
- **GÅ ALDRI UTOVER OPPGITTE ARBEIDSBELASTNINGSGRENSE – ETTERFØLG ARBEIDSBELASTNINGSGRENSENE I TABELL 2 FOR DEN SPESIFISKE LØFTESTROPPVINKELN SOM BRUKES.**
- **LØFTESTROPPLANGDEN ER AVGJØRENDE FOR AT LØFTETRAVERSEN SKAL VÆRE TRYGG Å BRUKE – ETTERFØLG DET SOM STÅR I TABELL 2.**
- Pass på at stabilisatorleddene henger ned og at de små sjaklene er koblet til det nedre hullet på stabilisatorleddet.